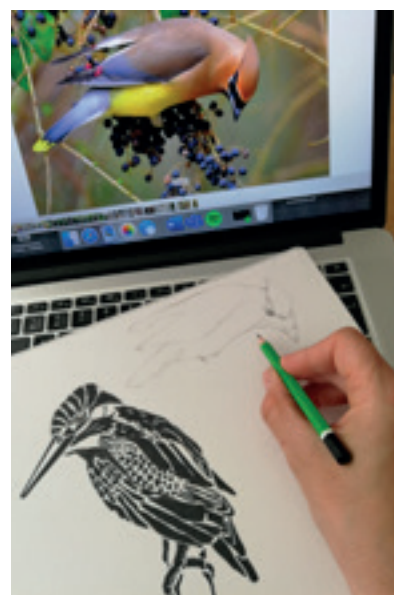


Stappenplan hoogdruk gomstempel

Materiaal

- afbeeldingen van dieren
- grote gom (bv. bij HEMA)
- gutsset of breekmes
- potlood
- permanente stift
- stempelinkt en -kussen
alternatief: stempelroller en
inkt op waterbasis



1

Verzamel enkele interessante foto's van dieren. Maak enkele **ontwerpen** voor een stempel (pagina 38 - 39). Zorg ervoor dat je het dier voldoende vereenvoudigt.

2

Besteed aandacht aan de **zwart-witverdeling** van de vlakken.

Bepaal welke delen je wilt afdrukken en kleur deze zwart in. Je kan er ook voor kiezen om niet de afbeelding, maar de tussenruimte af te drukken.



3

Breng je **tekening over** op de stempel met potlood.



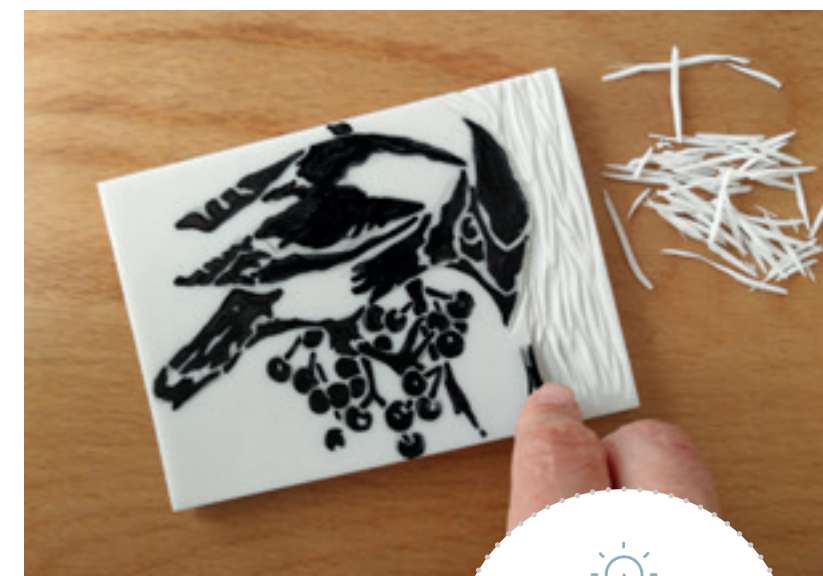
4

Ga over de lijnen met een **zwarte stift** en kleur de vlakken in die afgedrukt moeten worden.



5

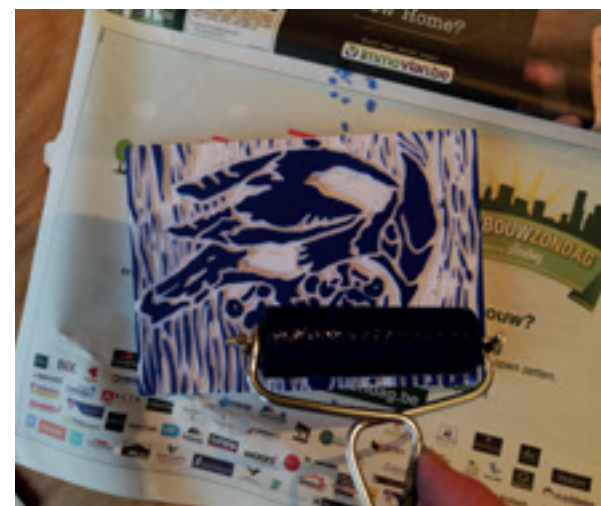
Snijd met een **guts** de delen weg die niet afgedrukt mogen worden.



Gebruik eerst fijne mesjes, daarna bredere. Leg je hand steeds achter de guts, zodat je niet in je handen snijdt.

6

Breng **inkt** aan met behulp van een stempelkussen of rol de stempel in met een inktroller en inkt op waterbasis.



7

Druk de stempel meerdere keren af op verschillende papiersoorten. Besteed hierbij extra aandacht aan composities (bv. een motief, een fries, een grond).



8

Hang de drukwerkjes op met een stukje papierkleefband of laat ze drogen op een droogrek.